

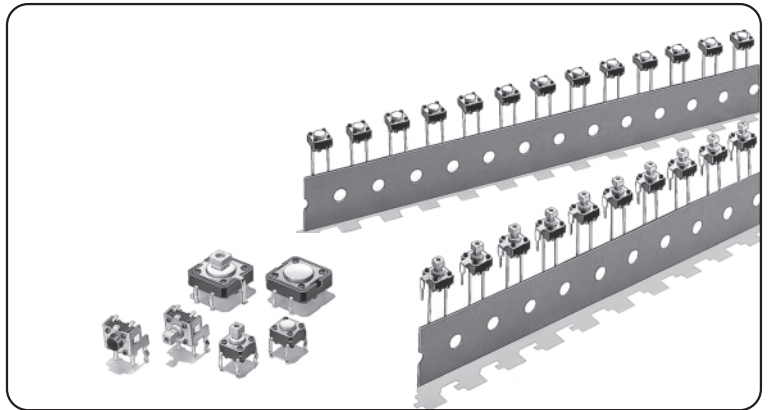
B3F

轻触式开关

基板插入安装型，6mm方形、12mm方形及横向操作型、镀金接点、径向带装型等，品种齐全

- 实现轻快的按触感及高寿命
- 备有可用于通用的径向带状部件插入机的带状规格
- 备有可以在长时间内保持稳定接触和绝缘的镀金型。
- 凸型顶块上可以安装键顶（B32系列）。

符合RoHS



B
3
F

种类

6mm方形

型号	接点材质	柱塞的种类	高度	动作力	接地端子 包装形态 柱塞颜色	无		有	
						型号	最小包装单位	型号	最小包装单位
标准型 B3F-1000系列	镀银	(平型)	4.3mm	0.98N	象牙色	B3F-1000	100个	B3F-1100	100个
				1.47N	黄	B3F-1002		B3F-1102	
				2.55N	橙	B3F-1005		B3F-1105	
				4.9N	红	B3F-1006		—	
			5.0mm	0.98N	黑	B3F-1020		B3F-1120	
				1.47N	灰	B3F-1022		B3F-1122	
				2.55N	粉红	B3F-1025		B3F-1125	
				4.9N	蓝	B3F-1026		—	
			5.0mm (7.5mm节距)	0.98N	黑	—		B3F-1110	
		7.0mm	0.98N	黑	B3F-1060	—			
			1.47N	黄	B3F-1062	—			
			0.98N	黑	B3F-1070	—			
			1.47N	黄	B3F-1072	—			
			2.55N	橙	B3F-1075	—			
		9.5mm	0.98N	象牙色	B3F-1050	B3F-1150			
			1.47N	黄	B3F-1052	B3F-1152			
			2.55N	橙	B3F-1055	B3F-1155			
			4.9N	红	B3F-1056	—			
—	—		—	—					
横向操作型 B3F-3000系列	镀银	(平型)	3.15mm	0.98N	象牙色	—	B3F-3100		
				1.47N	黄	—	B3F-3102		
				2.55N	橙	—	B3F-3105		
			3.85mm	0.98N	黑	—	B3F-3120		
				1.47N	灰	—	B3F-3122		
				2.55N	粉红	—	B3F-3125		
		(凸型)	6.15mm	0.98N	象牙色	—	B3F-3150		
				1.47N	黄	—	B3F-3152		
				2.55N	橙	—	B3F-3155		
镀金型 B3F-1000-G系列	镀金	(平型)	4.3mm	—	黄	B3F-1002-G	B3F-1102-G		
			5.0mm	—	灰	B3F-1022-G	B3F-1122-G		
			7.0mm	—	黄	B3F-1062-G	—		
			9.5mm	—	黄	B3F-1072-G	—		
		(凸型)	7.3mm	1.76N	黄	B3F-1052-G	—		
		(平型)	3.85mm	—	灰	—	B3F-3122-G		
高可靠型 镀金型 横向操作型 B3F-3000-G系列		(平型)			灰			B3F-3122-G	

注. 订购数量必须为100个的整数倍。

12mm方形

型号	接点材质	柱塞的种类	高度	动作力	柱塞颜色	接地端子 包装形态		袋装	
						无	有	型号	最小包装单位
						型号	最小包装单位	型号	最小包装单位
标准型 B3F-4000系列	镀银	平型	4.3mm	1.27N	象牙色	B3F-4000	100个	B3F-4100	100个
				2.55N	黄	B3F-4005		B3F-4105	
		凸型	7.3mm	1.27N	象牙色	B3F-4050		B3F-4150	
				2.55N	黄	B3F-4055		B3F-4155	
长寿型 B3F-5000系列	镀银	平型	4.3mm	1.27N	蓝	B3F-5000		B3F-5100	
		凸型	7.3mm		蓝	B3F-5050		B3F-5150	
高信赖型 B3F-5001系列	镀金	平型	4.3mm	1.27N	蓝	B3F-5001		B3F-5101	
		凸型	7.3mm		蓝	B3F-5051		B3F-5151	

注. 订购数量必须为100个的整数倍。

6mm方形柱塞型(压花带装规格)

型号	接点材质	柱塞的种类	高度	动作力	柱塞颜色	接地端子 包装形态		径向导装	
						无	有	型号	最小包装单位
						型号	最小包装单位	型号	最小包装单位
柱塞型 B3F-6000系列	镀银	平型	4.3mm	0.98N	象牙色	B3F-6000	1000个	B3F-6100	1000个
				1.47N	黄	B3F-6002		B3F-6102	
			5.0mm	0.98N	黑	B3F-6020		B3F-6120	
				1.47N	灰	B3F-6022		B3F-6122	
		凸型	7.3mm	0.98N	象牙色	B3F-6050		B3F-6150	
				1.47N	黄	B3F-6052		B3F-6152	

注. 订购数量必须为1,000个的整数倍。注意不可以端子数发货。

■ 额定值/性能

额定值 (阻性负载)	DC3~24V 1~50mA (B3F-G系列: DC3V~24V 100μA~50mA)	
最小适用负载 (参考值)	DC1V 10μA	
使用环境温度	-25~+70℃, 60%RH以下 (无结冰、无凝露)	
使用环境湿度	35~85%RH (+5~+35℃)	
接点结构	1a常开接点	
接触电阻 (初始值)	100mΩ以下	
绝缘电阻	100mΩ以上 (DC250V绝缘电阻计)	
耐电压	AC500V 50/60Hz 1min	
震荡时间	5ms以下	
振动	误动作	频率10~55Hz 双振幅1.5mm
冲击	耐久	最大1,000m/s ²
	误动作	最大100m/s ²
寿命	B3F-1000系列、B3F-3000系列、B3F-6000系列 100万次以上 (OF:0.98N型、B3F-1070在50万次以上) 30万次以上 (OF:1.47N型) 10万次以上 (OF:2.55N型) 5万次以上 (OF:4.9N型) B3F-4000系列 300万次以上 (OF:1.27N型) 100万次以上 (OF:2.55N型) B3F-5000/5001系列: 1000万次以上 B3F-G系列: 30万次以上	
重量	6mm方形: 约0.25g、12mm方形: 约0.85g (标准数值)、开孔形: 约0.25g	
保护结构	IP00	
清洗	不可	

■ 动作特性

6mm方形

类型 动作力 (OF)	B3F-1000、-3000、-6000系列				B3F-G系列
	0.98N型	1.47N型	2.55N型	4.9N型	1.76N型
型号	B3F-1□□0 B3F-3□□0 B3F-6□□0	B3F-1□□2 B3F-3□□2 B3F-6□□2	B3F-1□□5 B3F-3□□5	B3F-10□□6	B3F-1□□2-G B3F-3□□2-G
项目					
动作力 (OF)	0.98±0.29N	1.47±0.49N	2.55±0.69N	4.9±1.47N	1.76±0.49N
回复力 (RF)	最小0.2N	最小0.49N	最小0.49N	最小0.7N	最小0.49N
预行程 (PT)	0.25 ^{+0.2} _{-0.1} mm				0.25 ^{+0.2} _{-0.1} mm

12mm方形

类型 动作力 (OF)	B3F-4000、-5000、-5001系列	
	1.27N型	2.55N型
型号	B3F-4□□0 B3F-5□□0 B3F-5□□1	B3F-4□□5
项目		
动作力 (OF)	1.27±0.49N	2.55±0.69N
回复力 (RF)	最小0.29N	最小0.49N
预行程 (PT)	0.3 ^{+0.2} _{-0.1} mm	

■外形尺寸 (单位:mm)

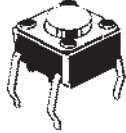
6mm方形

注. BOTTOM VIEW 中“OMRON”的标识在正常状态下 (见右图), 端子编号如右图。
(横压型和径向型除外)

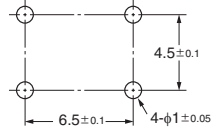


●标准型、平型 (无接地端子)

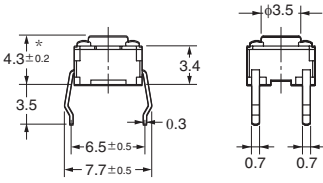
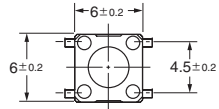
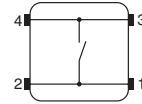
B3F-1000 B3F-1002 B3F-1005 B3F-1006
B3F-1020* B3F-1022* B3F-1025* B3F-1026*
B3F-1002-G
B3F-1022-G*



印刷基板加工尺寸 (参考)
(TOP VIEW)
(印刷基板厚度 $t=1.6$)



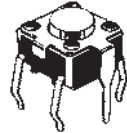
端子配置/内部连接图
(TOP VIEW)



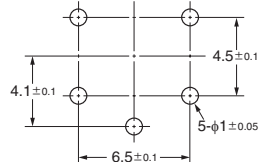
*B3F-1020、B3F-1022、B3F-1025、B3F-1026、B3F-1022-G高度在 $5\pm 0.2\text{mm}$

●标准型、平型 (有接地端子)

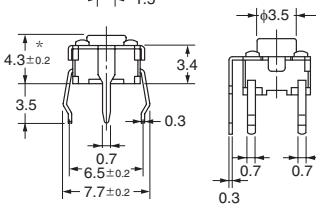
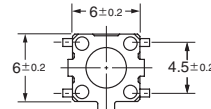
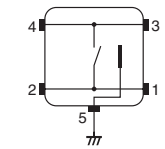
B3F-1100 B3F-1102 B3F-1105
B3F-1120* B3F-1122* B3F-1125*
B3F-1102-G
B3F-1122-G*



印刷基板加工尺寸 (参考)
(TOP VIEW)
(印刷基板厚度 $t=1.6$)



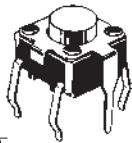
端子配置/内部连接图
(TOP VIEW)



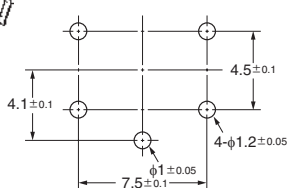
*B3F-1120、B3F-1122、B3F-1125、B3F-1122-G高度在 $5\pm 0.2\text{mm}$

●标准型、平型 (有接地端子、间距7.5mm)

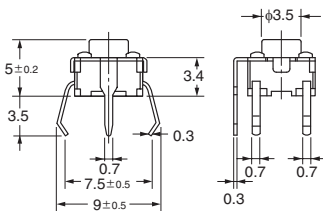
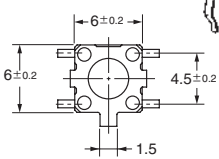
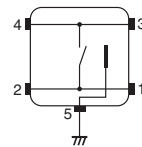
B3F-1110



印刷基板加工尺寸 (参考)
(TOP VIEW)
(印刷基板厚度 $t=1.6$)

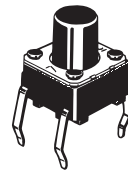


端子配置/内部连接图
(TOP VIEW)

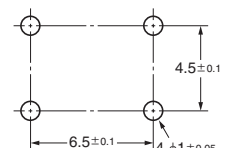


●标准型、平型 (无接地端子)

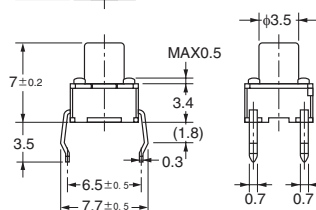
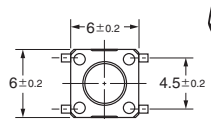
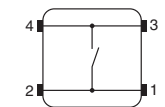
B3F-1060 B3F-1062 B3F-1062-G



印刷基板加工尺寸 (参考)
(TOP VIEW)
(印刷基板厚度 $t=1.6$)

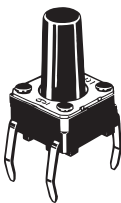


端子配置/内部连接图
(TOP VIEW)

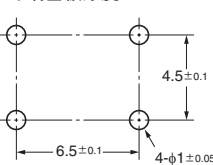


●标准型、平型 (无接地端子)

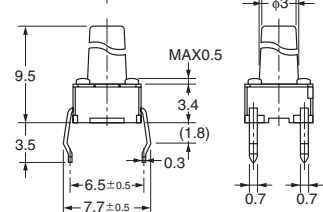
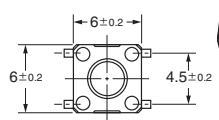
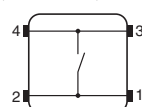
B3F-1070 B3F-1072 B3F-1075 B3F-1072-G



印刷基板加工尺寸 (参考)
(TOP VIEW)
(印刷基板厚度 $t=1.6$)

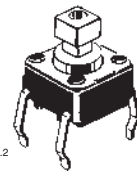


端子配置/内部连接图
(TOP VIEW)

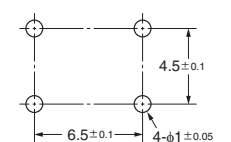


●标准型、凸型 (无接地端子)

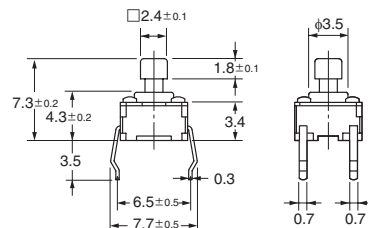
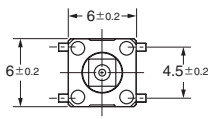
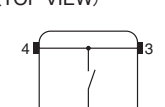
B3F-1050 B3F-1052
B3F-1055 B3F-1056
B3F-1052-G



印刷基板加工尺寸 (参考)
(TOP VIEW)
(印刷基板厚度 $t=1.6$)



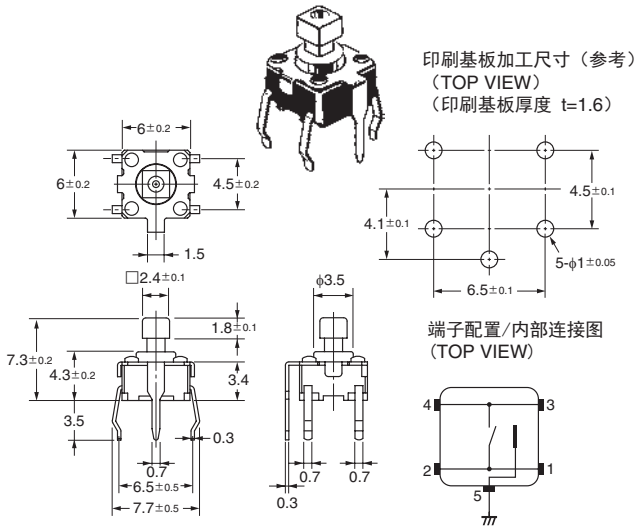
端子配置/内部连接图
(TOP VIEW)



注. 上述外形尺寸图中, 未注公差为 $\pm 0.4\text{mm}$. 开关本体上没有标明端子编号。

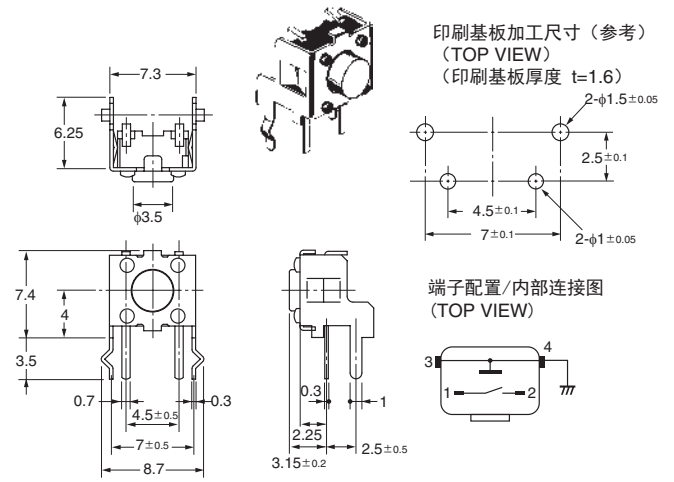
●标准型、凸型（有接地端子）

B3F-1150 B3F-1152 B3F-1155



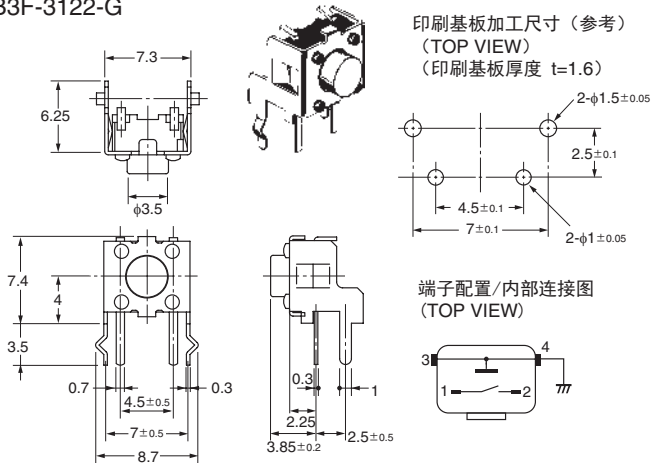
●横向操作型、平型

B3F-3100 B3F-3102 B3F-3105



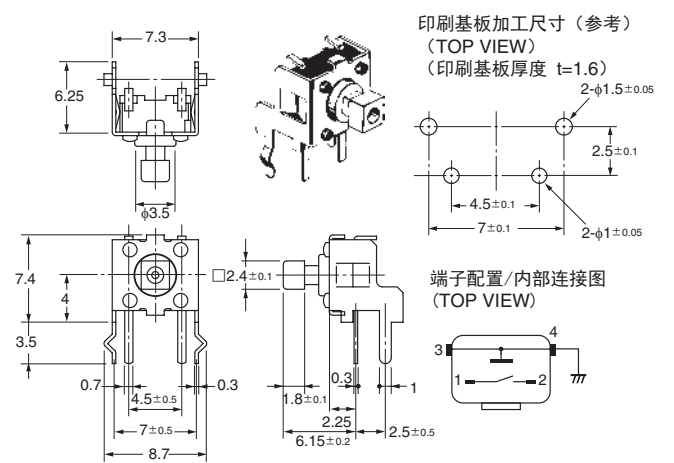
●横向操作型、平型（高度3.85m）

B3F-3120 B3F-3122 B3F-3125
B3F-3122-G



●横向操作型、凸型

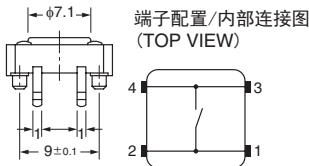
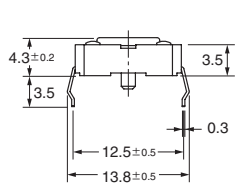
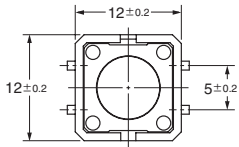
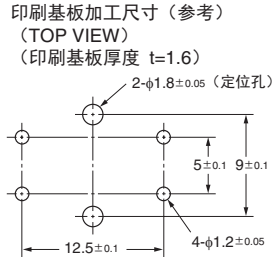
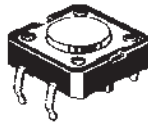
B3F-3150 B3F-3152 B3F-3155



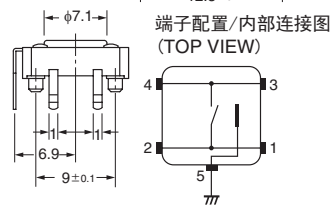
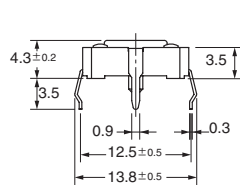
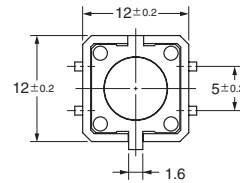
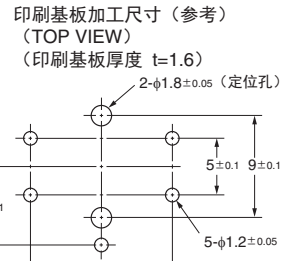
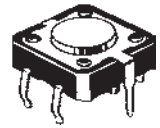
注：上述外形尺寸图中，未注公差为±0.4mm。开关本体上没有标明端子编号。

12mm方形

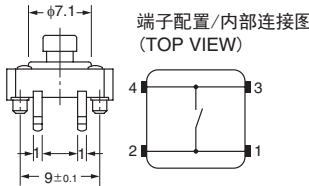
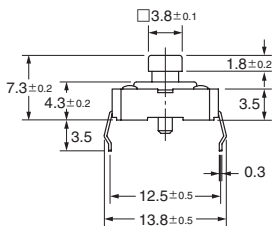
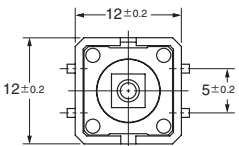
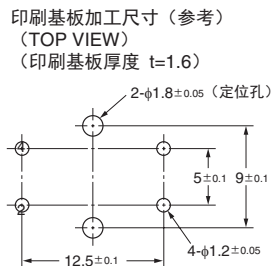
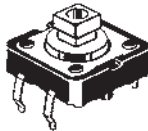
- 标准型、长寿命型、高信赖型
平型（无接地端子）
B3F-4000 B3F-4005
B3F-5000 B3F-5001



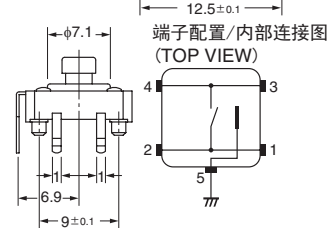
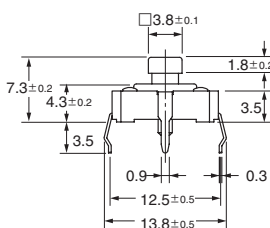
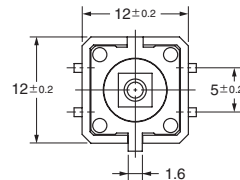
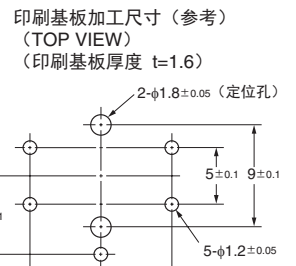
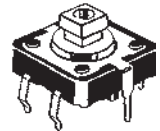
- 标准型、长寿命型、高信赖型
平型（有接地端子）
B3F-4100 B3F-4105
B3F-5100 B3F-5101



- 标准型、长寿命型、高信赖型
凸型（无接地端子）
B3F-4050 B3F-4055
B3F-5050 B3F-5051



- 标准型、长寿命型、高信赖型
凸型（有接地端子）
B3F-4150 B3F-4155
B3F-5150 B3F-5151



注. 上述外形尺寸图中, 未注公差为 $\pm 0.4\text{mm}$ 。

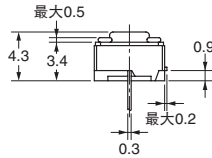
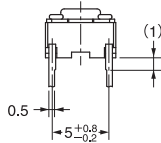
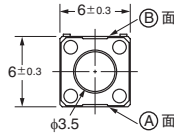
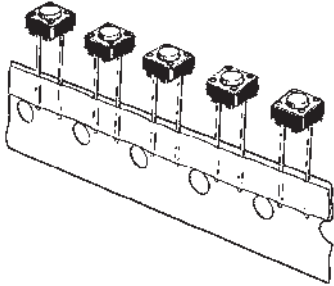
6mm方形柱塞型 (袋装规格)

注: BOTTOM VIEW 中“OMRON”的标识在正常状态下 (见右图), 端子编号如右图。

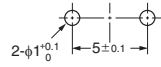


●平型 (无接地端子)

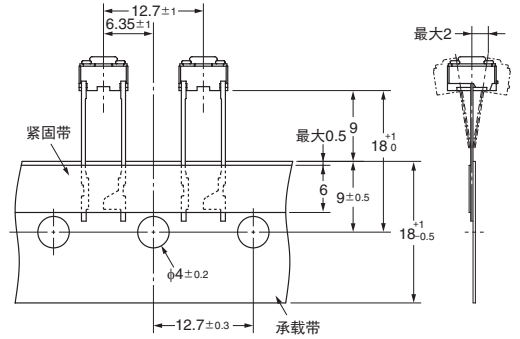
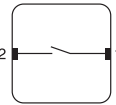
B3F-6000
B3F-6002



印刷基板加工尺寸 (参考)
(TOP VIEW)
(印刷基板厚度 $t=1.6$)



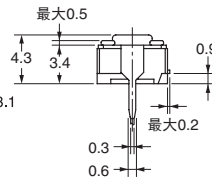
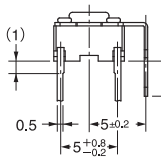
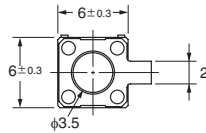
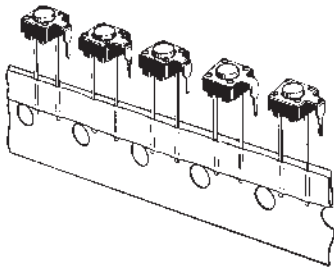
端子配置/内部连接图
(TOP VIEW)



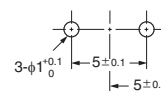
注: 带子的方向随机为 A 面或 B 面

●平型 (有接地端子)

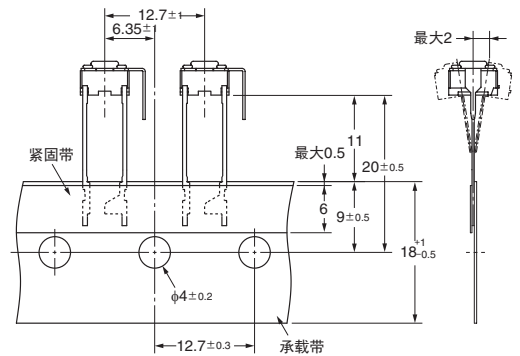
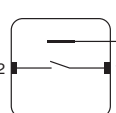
B3F-6100
B3F-6102



印刷基板加工尺寸 (参考)
(TOP VIEW)
(印刷基板厚度 $t=1.6$)

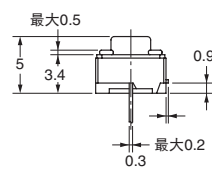
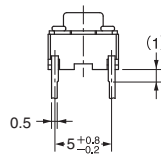
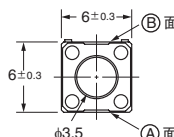
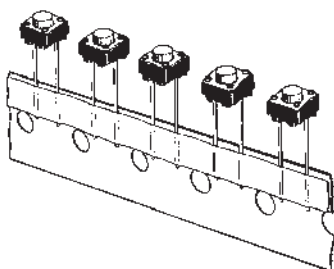


端子配置/内部连接图
(TOP VIEW)

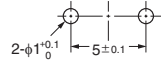


●平型 (无接地端子)

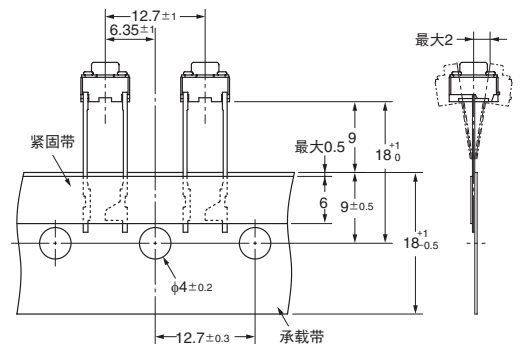
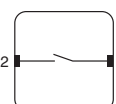
B3F-6020
B3F-6022



印刷基板加工尺寸 (参考)
(TOP VIEW)
(印刷基板厚度 $t=1.6$)



端子配置/内部连接图
(TOP VIEW)

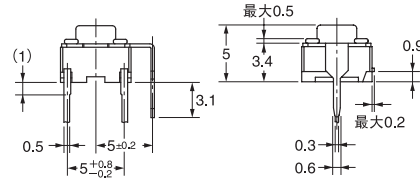
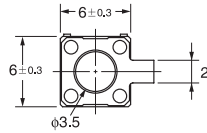
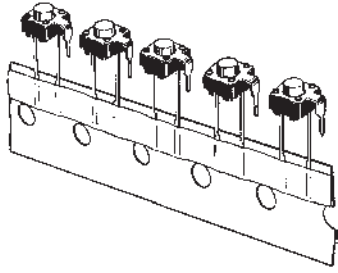


注: 带子的方向随机为 A 面或 B 面

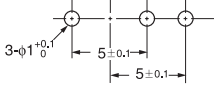
注: 上述的各种机型外型尺寸, 未注公差为 ±0.4mm。开关本体上没有标明端子编号。

● 平型 (有接地端子)

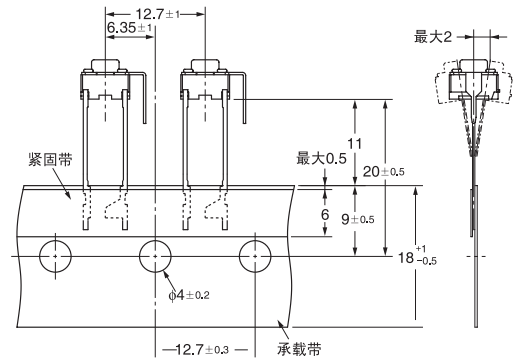
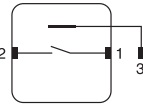
B3F-6120
B3F-6122



印刷基板加工尺寸 (参考)
(TOP VIEW)
(印刷基板厚度 t=1.6)

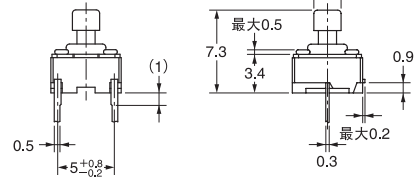
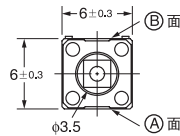
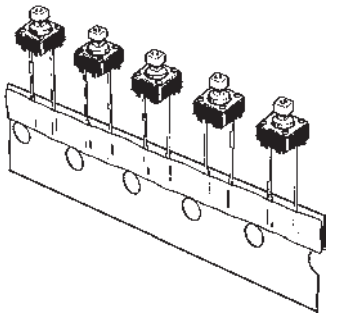


端子配置/内部接线图
(TOP VIEW)

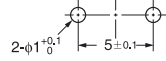


● 凸型 (无接地端子)

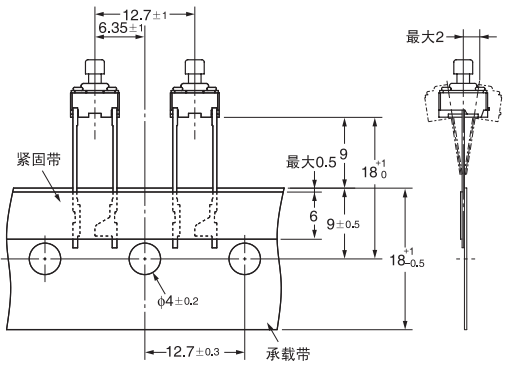
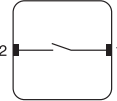
B3F-6050
B3F-6052



印刷基板加工尺寸 (参考)
(TOP VIEW)
(印刷基板厚度 t=1.6)



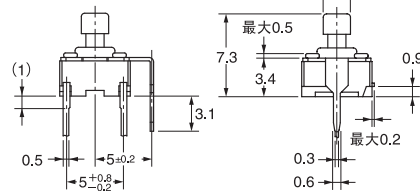
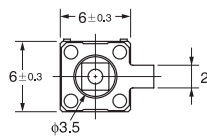
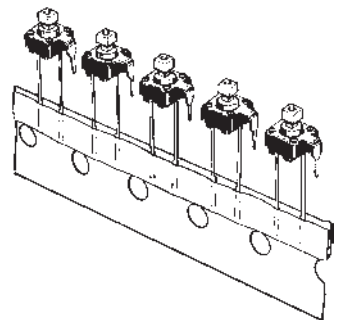
端子配置/内部接线图
(TOP VIEW)



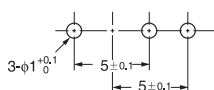
注. 带子的方向随机为 (A) 面或 (B) 面

● 凸型 (有接地端子)

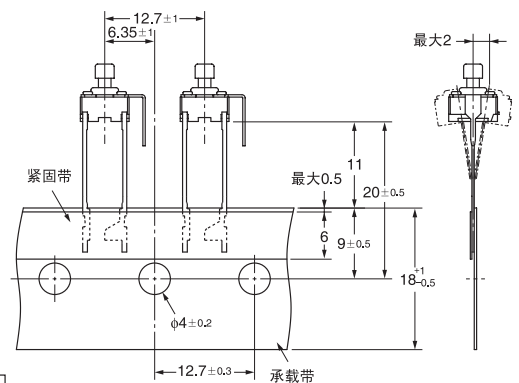
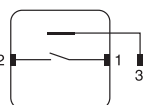
B3F-6150
B3F-6152



印刷基板加工尺寸 (参考)
(TOP VIEW)
(印刷基板厚度 t=1.6)



端子配置/内部接线图
(TOP VIEW)



注. 上述的各种机型外型尺寸, 未注公差为±0.4mm. 开关本体上没有标明端子编号.

■ 键顶

凸柱塞型, 备有专用的键顶B32系列. 详细内容请参见B32.

■ 请正确使用

★「共通注意事项」请参考相关页。

订购前请务必阅读我司网站上的“注意事项”。

欧姆龙电子部品(中国)统辖集团

网站

欧姆龙电子部品贸易(上海)有限公司

<https://www.ecb.omron.com.cn>

Cat. No. **A070-E1-CN-01** 2020年2月

© OMRON Corporation 2020 All Rights Reserved.
规格等随时可能更改,恕不另行通知。